

# Memoria

## 2016

Área de Empleo

Asociación de Educadores Las Alamedillas

La Asociación de Educadores Las Alamedillas dinamiza –desde 1997- programas vinculados al ámbito sociolaboral, con el objetivo de *mejorar las posibilidades de inclusión social de las personas a través de su inserción laboral: mejorar su empleabilidad mediante un trabajo en red.*

Sus actuaciones y profesionales en 2016 pueden agruparse en:

- **Orientación Sociolaboral**, al amparo de subvenciones del Ayuntamiento y Comunidad de Madrid; de las Juntas de los distritos Barajas, Hortaleza, Retiro, Tetuán y Villa de Vallecas; y de la Mancomunidad Suroeste.
- **Agencia de Colocación** nº 1300000033, ubicada en locales de la Parroquia San Ambrosio, calle Riojanos 1, Distrito Puente de Vallecas. Su carácter es autonómico.
- **Actividades de orientación y acompañamiento laboral** desde la intervención en programas socioeducativos. En la presente memoria incluimos los datos solamente del proyecto laboral en Cañada Real Galiana (Distrito Villa de Vallecas) pues desarrollan un taller específico.



Los dos primeros grupos cuentan con el acompañamiento de una Coordinadora de Programa; el último, de un Coordinador.

Los y las orientadores sociolaborales –en su dinámica de actualización continua- han participado, entre otras, en estas acciones formativas:

- Redes Sociales y Profesionales para la Búsqueda de empleo.
- Inteligencia emocional y habilidades sociales.
- Fundamentos de investigación.
- Historia de la psicología.
- Psicopatología.
- La psicología y la psicoterapia humanista.
- Formar usando moodle en el ETIC.
- TIC Docencia y certificados de profesionalidad.

# Contenidos

4 Impacto

1 428 personas en riesgo de  
exclusión social

5

223 personas  
en 58 acciones formativas

6

Prospección-Intermediación

7

329 personas insertadas

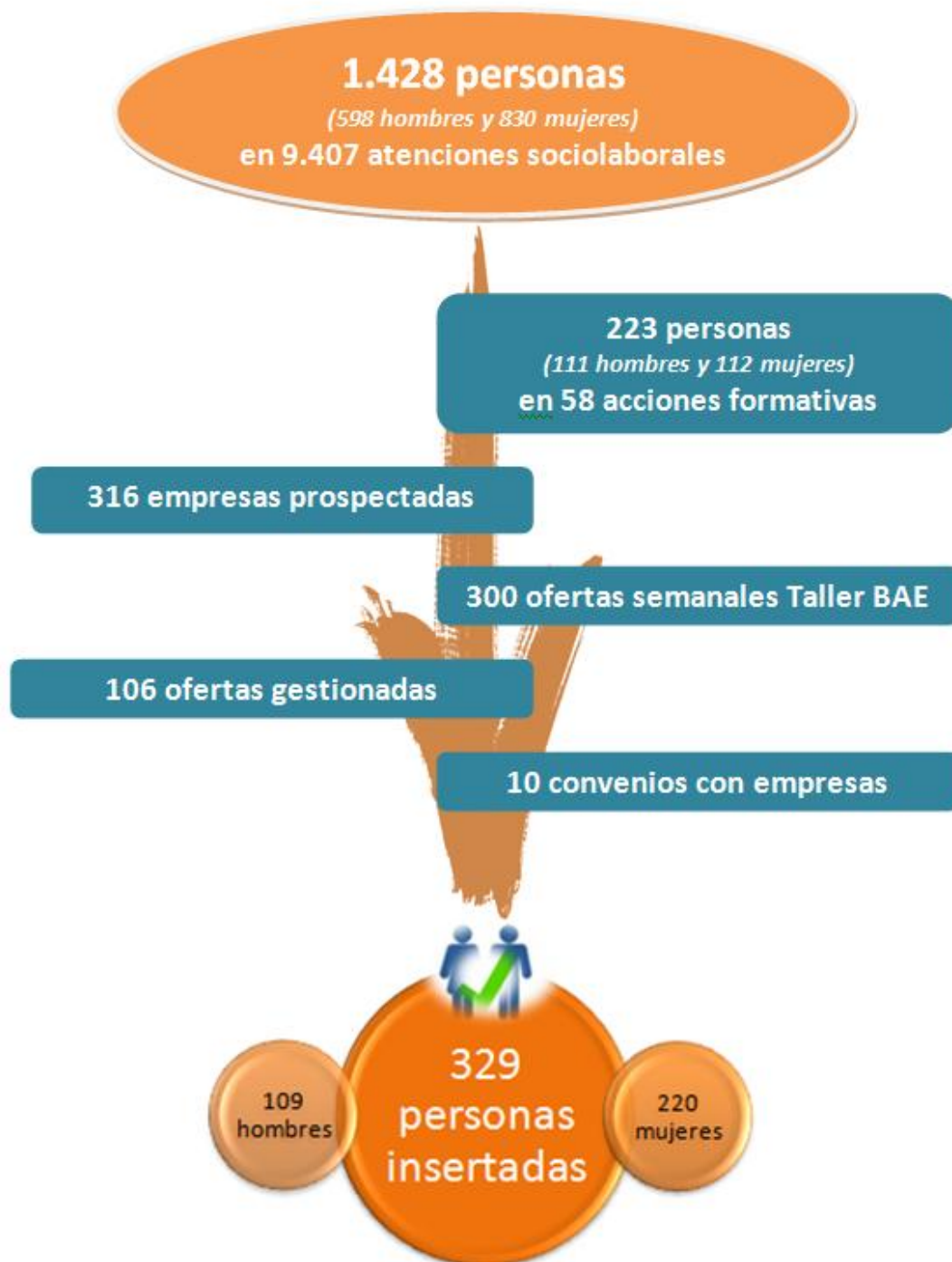
8

9 Estrategias de éxito

10 +9 en grado de satisfacción

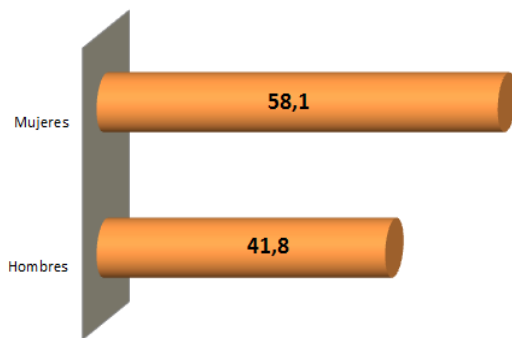
11 Clientes financiadores

# Impacto

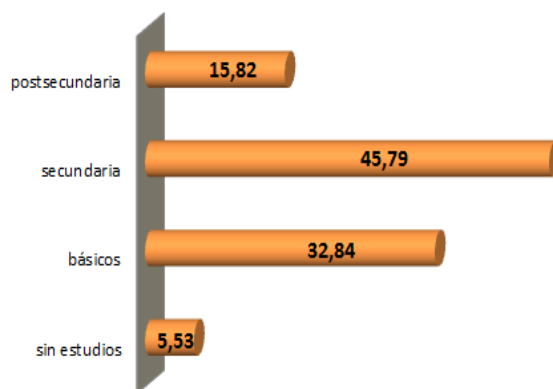


# 1.428 personas en riesgo de exclusión social con este perfil...

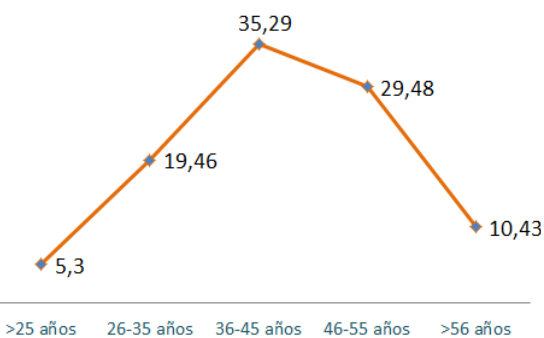
**Sexo**



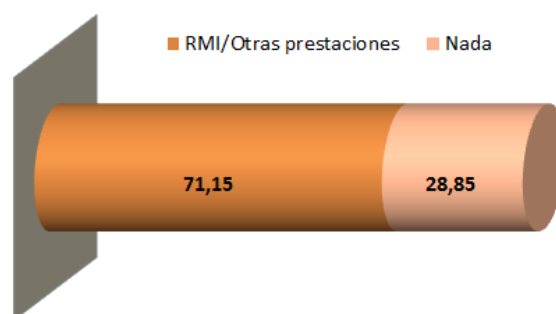
**Nivel de estudios**



**Edad**



**Prestaciones**



**Origen**

52.42% de origen extranjero,  
 de 57 nacionalidades

Todas derivadas por los Servicios  
 Sociales municipales

# 223 personas en 58 acciones formativas

## Externas o conveniadas



- Alfabetización informática
- Atención sociosanitaria a personas dependientes en inst. sociales
- Atención telefónica al cliente
- Auxiliar de geriatría en instituciones
- Ayudante de cocina y manipulado de alimentos
- C.P. Apoyo en la organización de intervenciones en el ámbito institucional
- C.P. Planificación e Iniciativa emprendedora
- C.P. Atención sociosanitaria a personas dependientes
- C.P. Atención sociosanitaria a personas en instituciones
- C.P. Dinamización de actividades de tiempo libre educativo infantil
- C.P. Dirección y Coordinación de actividades de Tiempo Libre educativas infantil y juvenil
- C.P. Empleada de hogar
- C.P. Fontanería y calefacción en ámbito doméstico
- C.P. Gestión de llamadas de Teleasistencias
- C.P. Montaje y mantenimiento de infraestructuras de telecomunicaciones en edificios<sup>1</sup>
- C.P. Operaciones básicas de cocina
- C.P. Operaciones de fontanería y climatización doméstica
- Camarera de pisos
- Capacitación carnicería con prácticas
- Carnicería
- Carretillas elevadoras
- Cocina
- Cocina en microondas
- Comercio y Atención al Cliente
- Conducción de carretillas elevadoras
- Conserjería y portería
- Cuidadora de patio y comedor
- Cuidadores de personas mayores dependientes
- Entidad formativa para capacitación profesional
- Especialista en atención al cliente en tiendas de moda
- F.P. Administrativo
- F.P. Atención a personas dependientes
- Fotografía digital
- Hostelería. Jóvenes en la cocina
- Informática
- Informática básica
- Ingeniería del software avanzado
- Inglés básico. Nivel oficial A2
- Logística y conducción de carretillas elevadoras
- Manipulado de alimentos
- Mantenimiento vehículos (formación básica)
- Monitora de patio y comedor
- Photoshop
- PRL Albañilería y pintura
- PRL Construcción (trabajos en albañilería y trabajos en pintura)
- Taller de Búsqueda Activa de Empleo
- Taller Entrenamiento de habilidades para entrevistas de trabajo
- Taller Habilidades sociales para búsqueda de empleo con NT
- Técnico en radio
- Teleoperadora. Iniciación al marketing

<sup>1</sup> C.P. Certificado de profesionalidad. F.P. Formación profesional

## Propias



- Alfabetización digital básica
- Formación e inscripción en los cursos de la Agencia para el Empleo
- Habilidades sociales para el empleo: cómo afrontar una entrevista de trabajo
- Infoempleo, puerta para el empleo
- Itinerario para trabajar como conserje
- La entrevista de trabajo
- Mujer y empleo
- Recursos BAE. ¿Dónde están las ofertas de empleo?



### EN LAS ACCIONES FORMATIVAS EXTERNAS SE HA CONTADO CON LA PARTICIPACIÓN DE:

- Academia Monteigueldo
- Ad Los Molinos (Agrupación entidades). Centro de Formación
- AEFUCOM (Asociación de Empleados de Fincas Urbanas de la Comunidad de Madrid)
- Agencia para el empleo
- Alba Group
- ASISPA
- Asociación Abierto hasta el amanecer
- Asociación de Educadores Las Alamedillas
- Asociación Marillac
- Asociación Murialdo
- Cámara de Comercio
- Cáritas
- Centro ASIC
- Centro de Formación Adalid Inmark
- Centro de Formación Fedecarne
- Centro de formación Monteigueldo
- Centro de Formación Ocupacional para Mujeres 'Villa de Vallecas'
- Centro de Formación Usera
- Centro Servicios Sociales María Zayas-Sociedad Española de Geriatría Gerontología
- CLECE
- Cruz Roja
- Espacio de Igualdad Dulce Chacón
- Federación de mujeres progresistas
- Fundación ACCENTURE
- Fundación ALTIUS
- Fundación Laboral de la Construcción
- Fundación Progresia
- Grupo Unísono
- IDEL Formación
- LMS
- Mensajeros de la Paz
- MPDL
- Instituto de FP Sagrado Corazón
- Salesianos Ciudad de los muchachos

# Prospección-Intermediación



**106** Ofertas gestionadas



**316** empresas/empleadores prospectadas



**300** Ofertas semanales Taller BAE



**13** Visitas a empresas de personas atendidas

- Autocandidaturas Xanadú
- Viena capellanes
- Mercamadrid
- Hotel Silken Puerta América
- Eulen
- II Feria de Empleo en la Era Digital
- AEFUCOM
- I Feria de Empleo Villa de Vallecas
- Synergie ETT
- Worktoday App
- III Foro del empleo en la era digital (FEED)
- Infoempleo



**10** Convenios firmados en 2016

- Abierto hasta Amanecer
- Ad Los molinos
- Aefucom
- CDM Formación
- Ecos de Sur
- Eulen
- FASS
- Pamage
- Seringlobal
- Synergie

# 329 personas insertadas

**(30% inserción)**



2  
9  
8  
20  
9  
14  
34  
2  
1  
2  
8

**109**

Servicio doméstico  
 Servicio a la comunidad  
 Educación  
 Servicios a empresas  
 Logística-Transporte-Comunicaciones  
 Hostelería/Hotelería  
 Comercio-Ventas  
 Construcción-Oficios-Mantenimiento  
 Agricultura  
 Sanitario  
 Peluquería/Estética  
 Geriatría  
 Seguridad  
 Limpieza  
 Mecánica  
 Otros

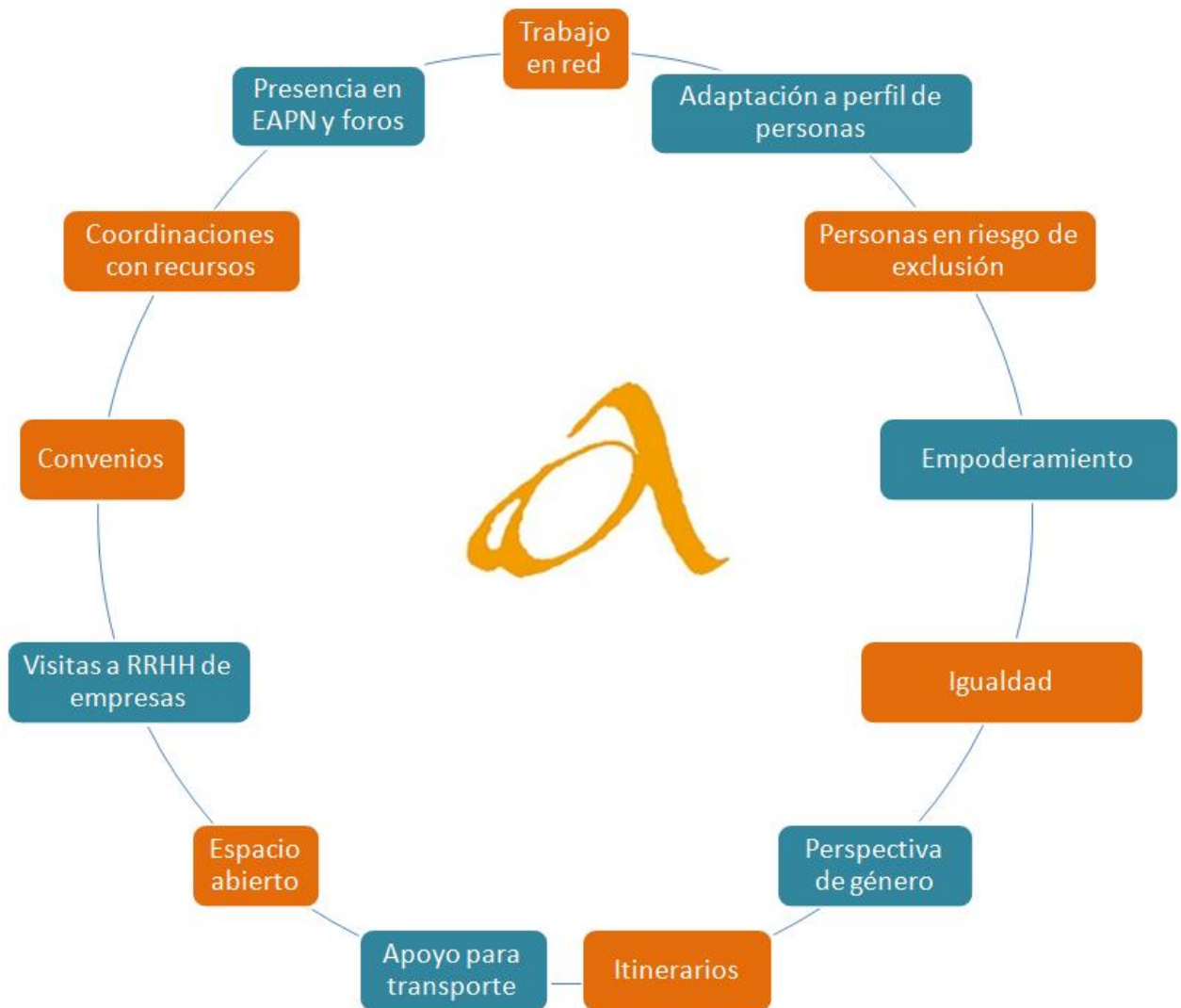


68  
29  
3  
26  
3  
27  
14  
1  
1  
6  
40  
2

**229**



# Estrategias de éxito



# +9 en grado de satisfacción

Se han pasado 203 cuestionarios a las personas que han participado en las actividades de los programas, con estos resultados en los ocho ítems a valorar en escala de 0 a 10:



# Cientes financiadores



Unión Europea  
Fondo Social Europeo  
"El FSE invierte en tu futuro"



Dirección General de Servicios Sociales  
e Integración Social  
CONSEJERÍA  
DE POLÍTICAS SOCIALES Y FAMILIA

**Comunidad de Madrid**



**MADRID**

equidad, derechos  
sociales y empleo

distrito  
**barajas**



JMD Barajas

distrito  
**hortaleza**



JMD Hortaleza

distrito  
**retiro**



JMD Retiro.

distrito  
**tetuán**



JMD Tetuán.

distrito  
**villa de  
vallecas**



JMD Villa de  
Vallecas.

