



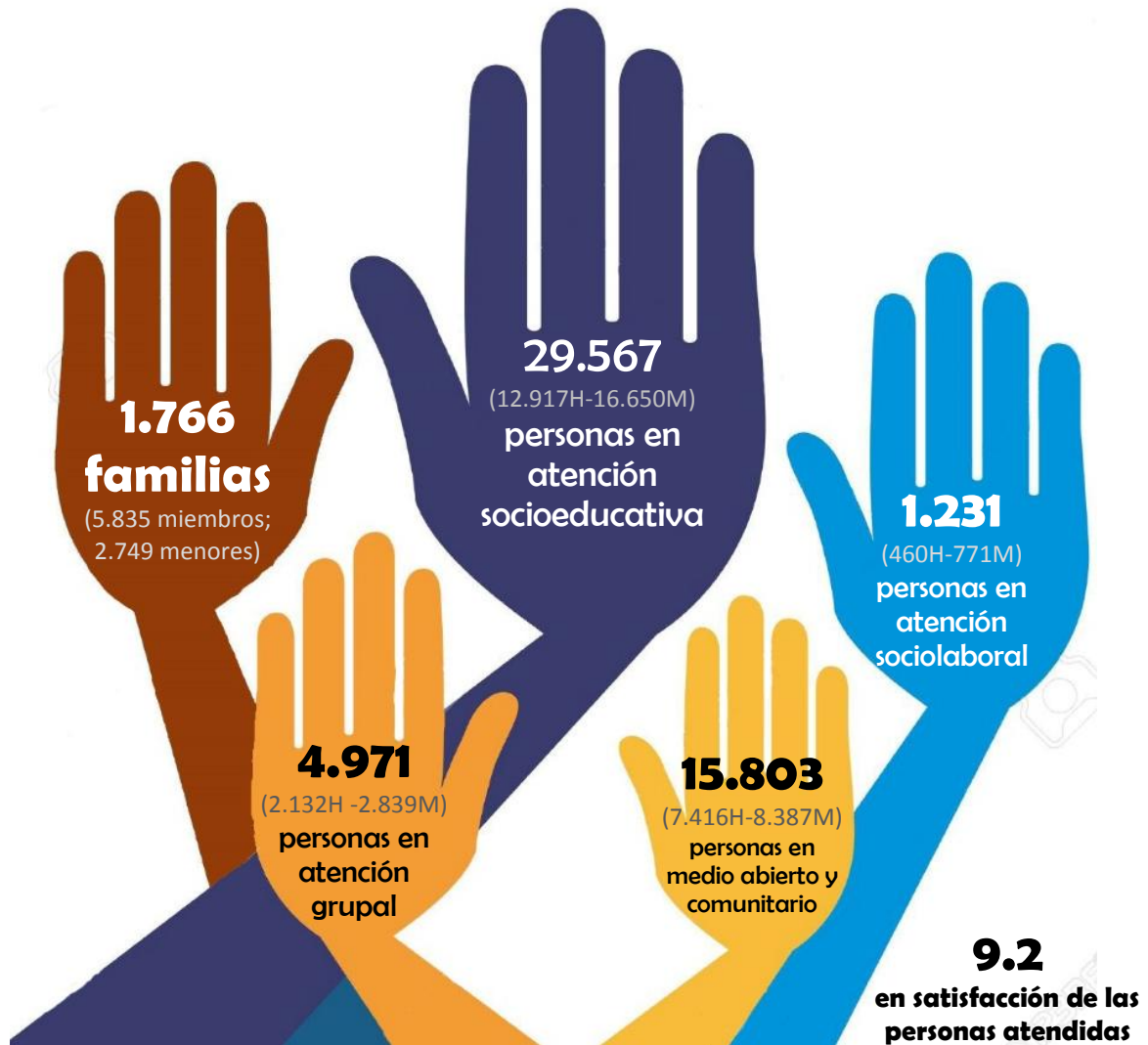
30.798

personas atendidas,

17.421 mujeres y 13.377 hombres,

de 36 nacionalidades distintas.





programas

en 4 municipios y 3 mancomunidades



alcorcón Asómate. Prevención
drogodependencias

arganda Calle
Acompañamientos

madrid Educación Social
Orientación Sociolaboral

torrelodones Calle



Apoyo Social y educativo **missem**
Orientación Sociolaboral

Orientación Sociolaboral **de servicios del
suroeste de
madrid**

Familia **tham**
Buhos
Despeguemos jugando

con una media de 8.52 en la satisfacción de clientes¹

¹ Clientes financiadores en 2017: Comunidad de Madrid, Ayuntamientos de Madrid, Alcorcón y Arganda; Mancomunidades MISSEM; del Suroeste de Madrid y THAM; Distritos madrileños de Barajas, Retiro, Tetuán y Villa de Vallecas. Entidades privadas: Fundación La Caixa.

recurso humano

156 profesionales

107 en Educación Social (75 M y 32 H)
7 en Orientación Sociolaboral (6 M y 1 H)
14 en coordinación y apoyo sede (9 M y 5 H)
28 profesionales de apoyo técnico (17 M y 11 H)



con estos datos en la encuesta de personal

Imagen	8.4	Gestión laboral	7.5	Estilo de dirección	8.5
Objetivos entidad	7.8	Condiciones/Organización	8	Reconocimiento	8.3
Organización y funciones	7.4	Desarrollo profesional	7.9	Ámbito asociativo	7.6
Participación	8.3	Formación	6.7	Supervisión externa	8.5
Ambiente de trabajo	8.9	Información-Comunic. interna	7.6	Satisfacción general	8.5

datos económico-financieros



Ingresos	2.828.129,82 €
Gastos	2.813.881,70 €
Resultado	14.248,12 €

(antes de impuestos)